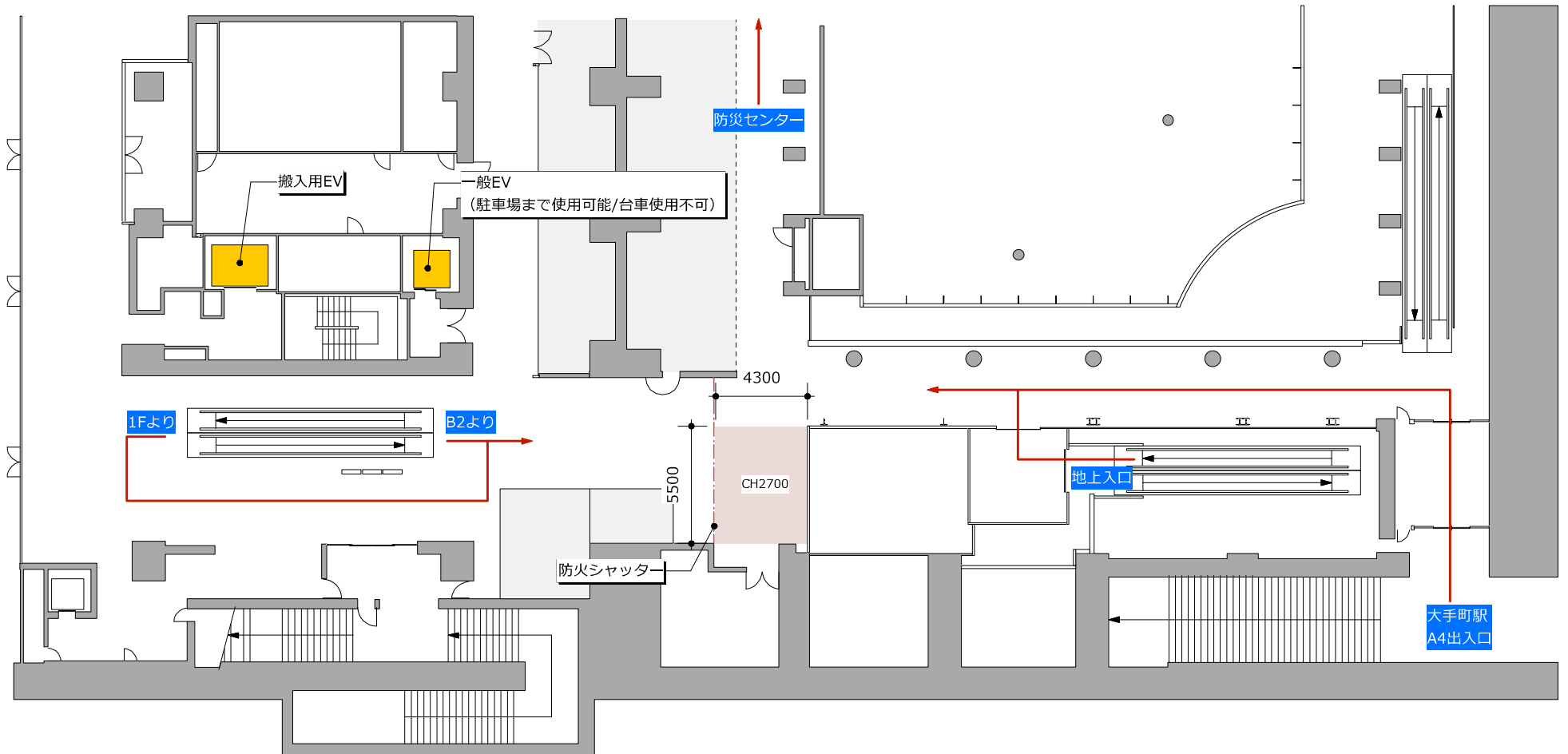


東京サンケイビル B1F プロモコーナー I

施設概要

- コンセント 2口
- 上下水道設備無し
- マイク使用不可、BGMは音量制限あり



東京サンケイビル B2F プロモコーナーⅡ

施設概要

- コンセント 2口
- 上下水道設備無し
- マイク使用不可、BGMは音量制限あり

